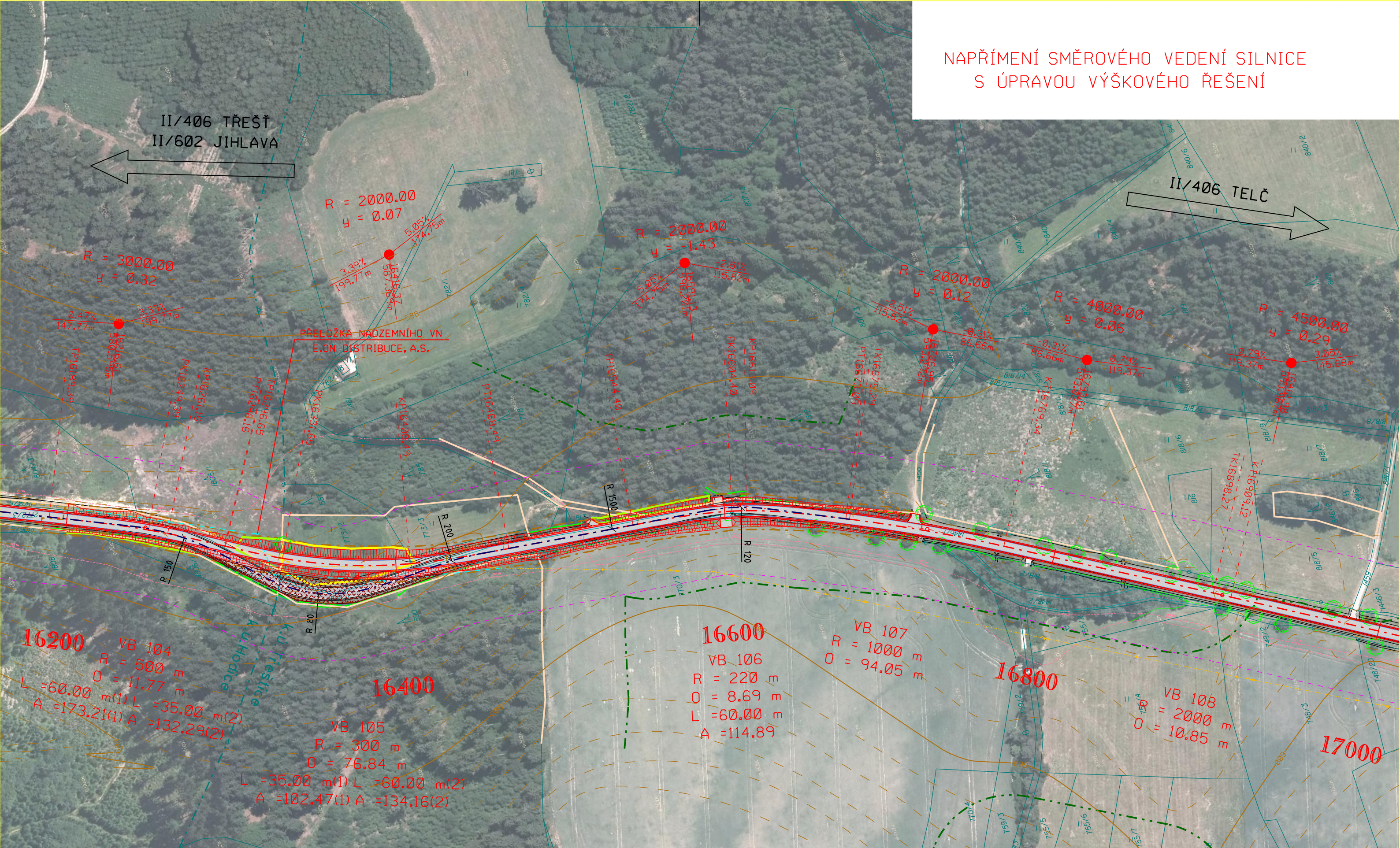
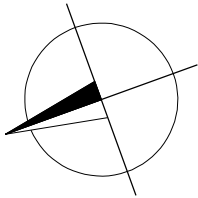


NAPŘÍMENÍ SMĚROVÉHO VEDENÍ SILNICE
S ÚPRAVOU VÝŠKOVÉHO ŘEŠENÍ



- NÁVRH ÚPRAVY:
- NAROVNÁNÍ SMĚROVÉHO ŘEŠENÍ V MÍSTĚ STÁV. PROTISMĚRNÝCH OBLOUKŮ O MALÉM POLOMĚRU
 - ÚPRAVA POLOMĚRU SMĚROVÉHO OBLOUKU Č. 106 NA POLOMĚR R=220 M
 - ZVĚTŠENÍ POLOMĚRU VÝŠKOVÉHO OBLOUKU
 - REKONSTRUKCE KOMUNIKACE DLE VÝSLEDKŮ DIAGNOSTIKY
 - NAPOJENÍ LESNÍCH CEST A SJEZDŮ
 - NEZBYTNÉ KÁCENÍ DOPROVODNÉ ZELENĚ



SITUACE NAVRŽENÝCH ÚPRAV ÚSEK 07-3	měřítko	č.výkresu
	1:2000	B.2.9